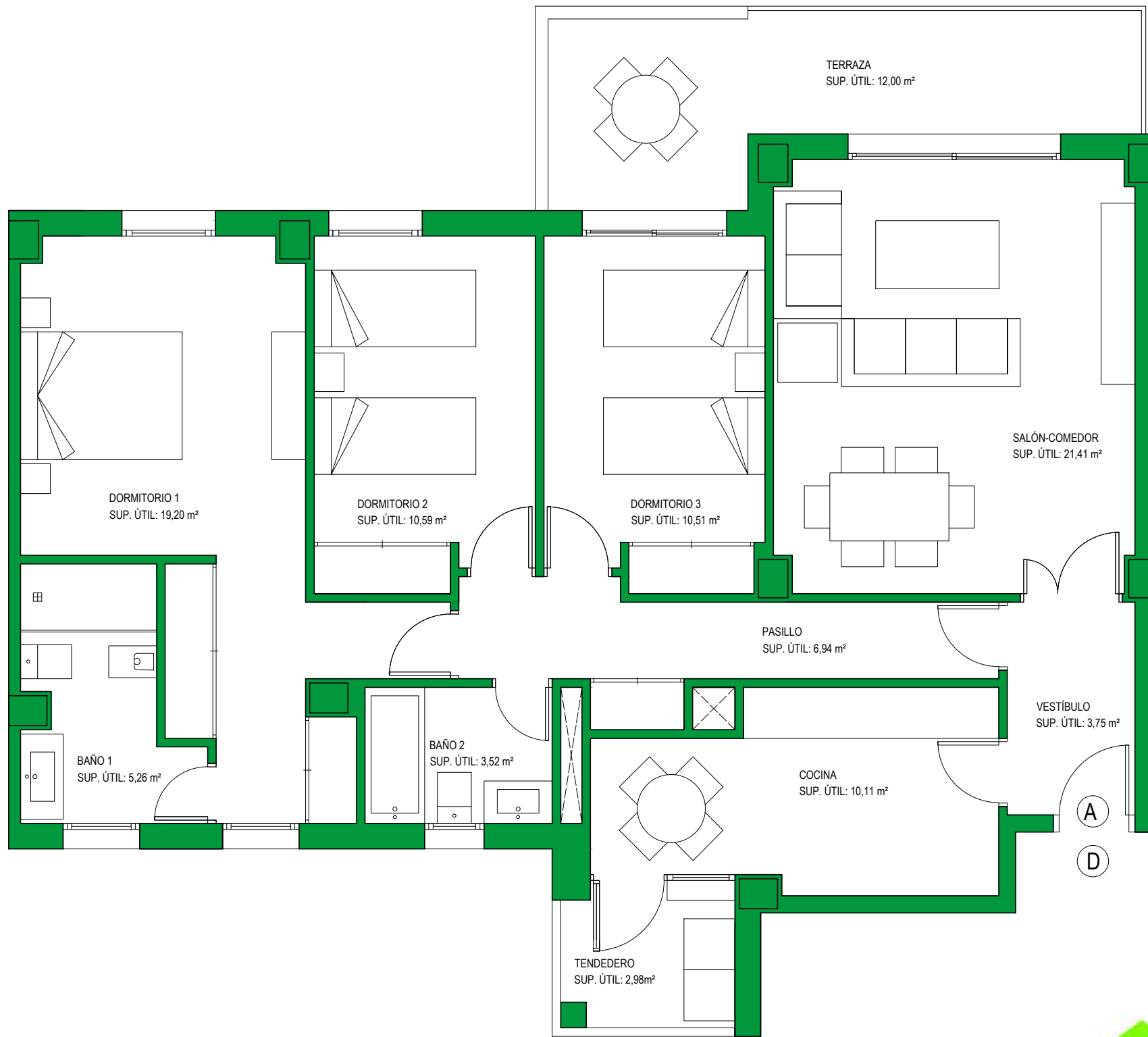


Este documento (tanto su parte gráfica como los datos referidos a superficies) tiene carácter meramente orientativo, sin perjuicio de la información más exacta contenida en la documentación técnica del edificio. Todo el mobiliario que se muestra en este plano, incluido el de la cocina, se ha incluido a efectos meramente orientativos y decorativos.



Escala gráfica



VIVIENDA TIPO 53

PORTALES 5 Y 6

PLANTAS 1ª, 2ª, 3ª Y 4ª

LETRAS A Y D



Cuadro de superficies

Superficie Útil Vivienda	91,29 m ²
Superficie Útil Exterior Computable	7,49 m ²
Superficie Construida con p/p Comunes	124,66 m ²
Superficie de Terrazas	14,98 m ²

Plano de situación

