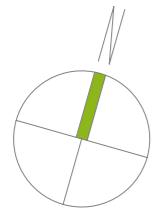
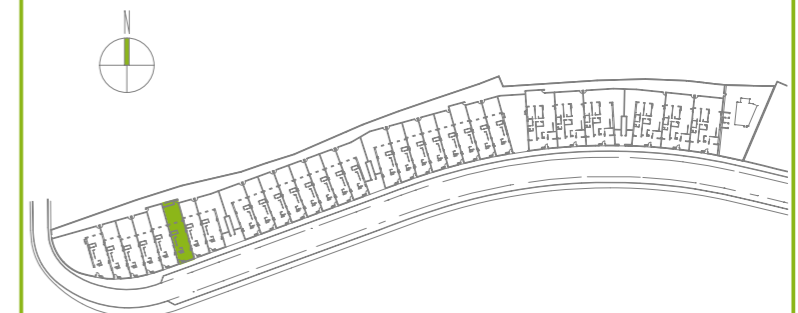


Quabit  
ATRIA

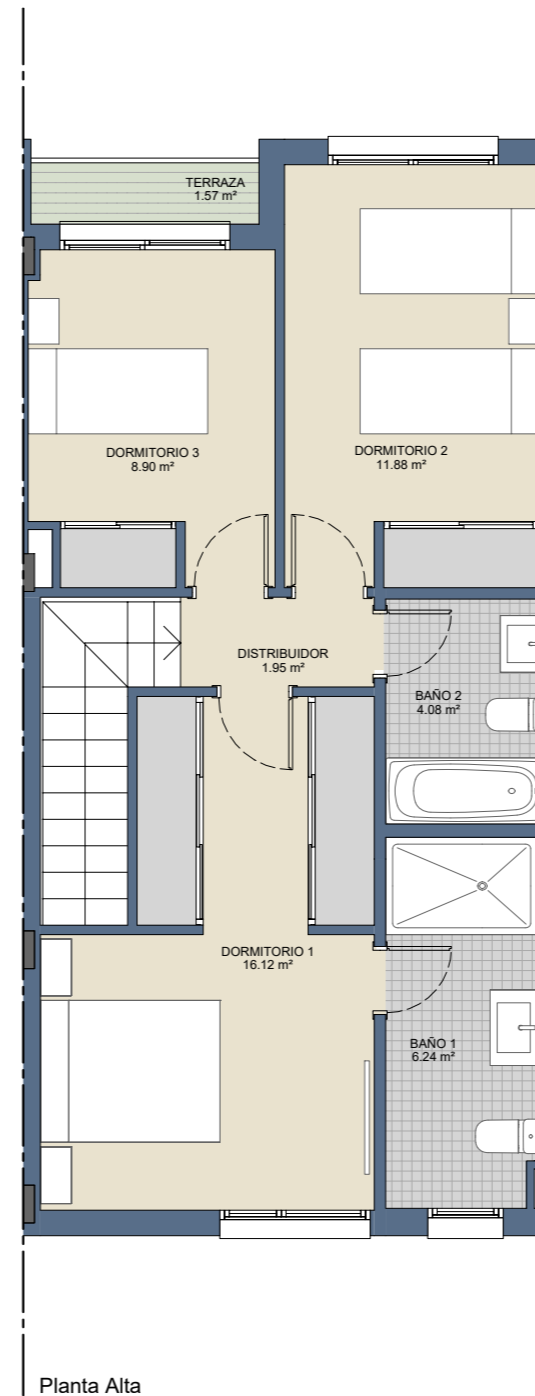
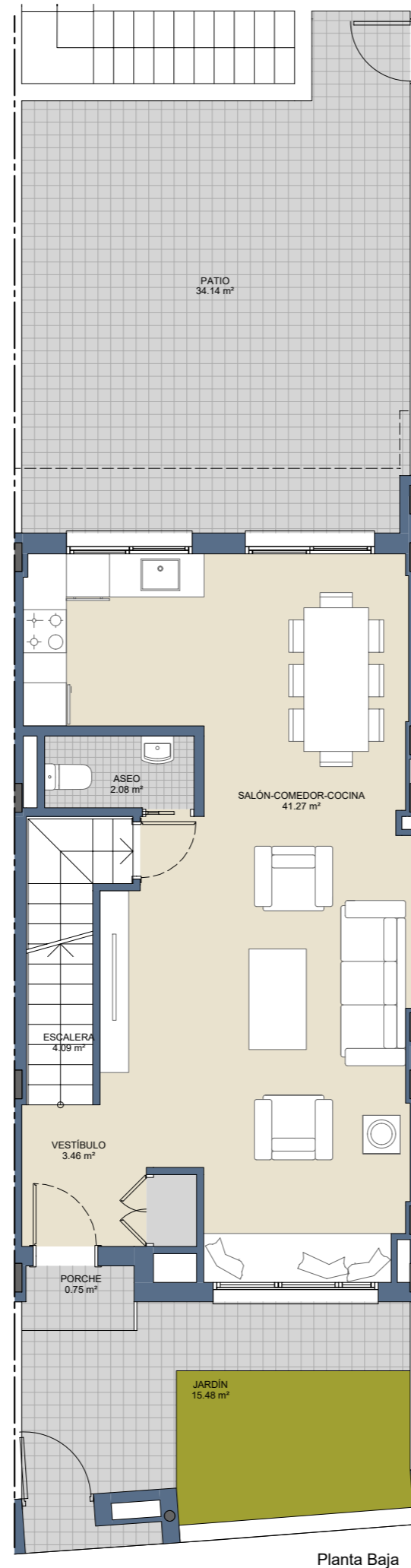
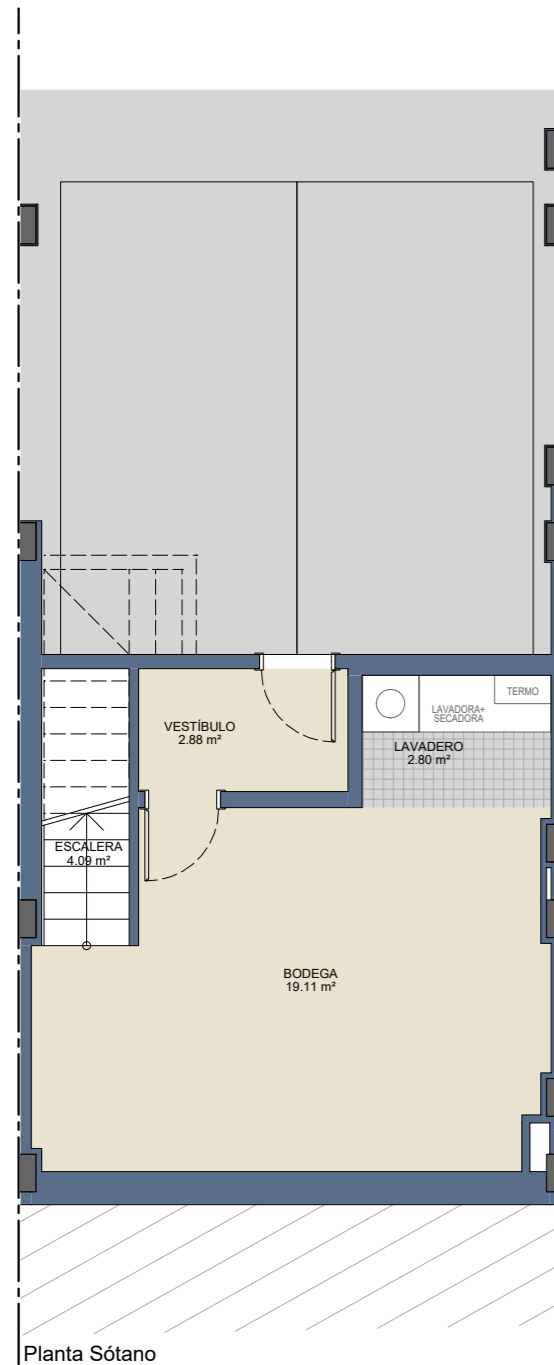
Cuadro de superficies

Superficie Útil Interior:	109.84 m <sup>2</sup>
Superficie Útil Bodega:	19.11 m <sup>2</sup>
Superficie Exterior:	51.94 m <sup>2</sup>
Superficie Construida: (interior, bodega + zccc)	161.38 m <sup>2</sup>
Superficie Construida BOJA: (incluye construida interior, de terrazas y zona común proporcional)	176.78 m <sup>2</sup>

Plano de situación



GLOBAL QUABIT CAÑAVERAL TERCERA FASE, S.L.U. , CIF : B 87820486, el Registro Mercantil de Madrid, Tomo 36753 folio: 80, Hoja M-6666529



Escala gráfica



Planos confeccionados conforme a un anteproyecto básico inicial. Podrían sufrir modificaciones por motivos técnicos o jurídicos hasta la obtención de la licencia de obras. Todo el mobiliario que se muestra, incluido el mobiliario de cocina, aparece sólo a efectos orientativos y decorativos. Toda la información relativa al RD 515/89 se encuentra a disposición del cliente en las oficinas centrales de QUABIT INMOBILIARIA, S.A. C/ Poeta Joan Maragall, 1 - Planta 16. 28020 Madrid y en las oficinas de venta de la promoción.