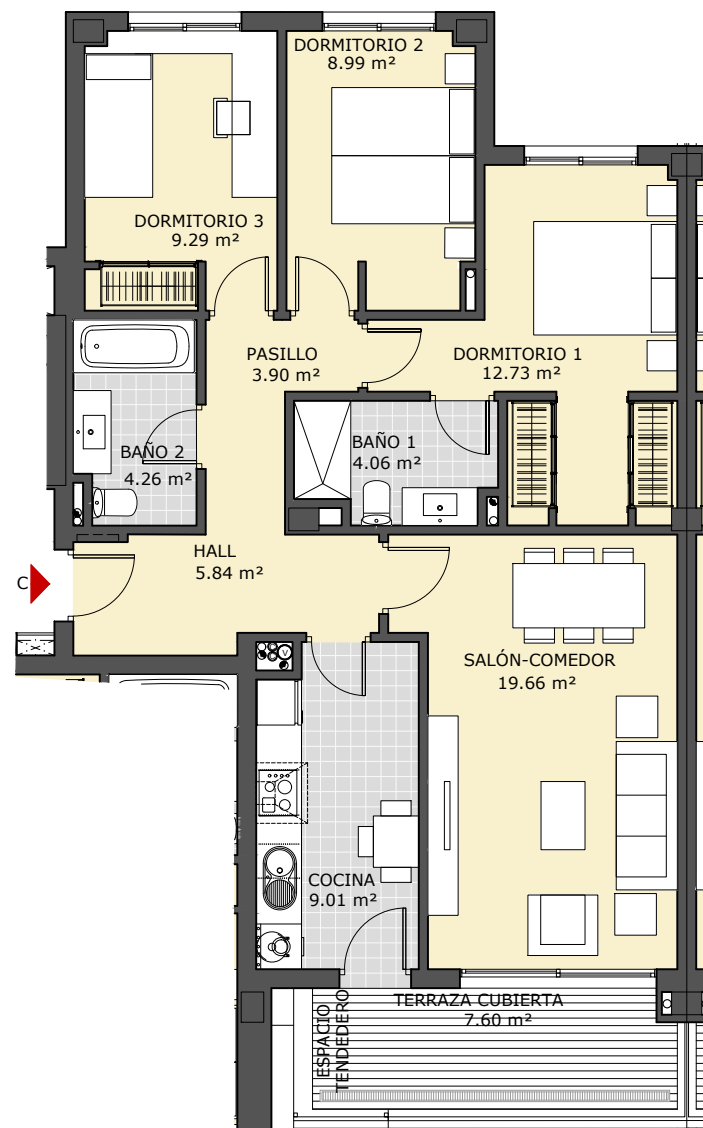


Este documento (tanto su parte gráfica como los datos referidos a superficies) tiene carácter meramente orientativo, sin perjuicio de la información más exacta contenida en la documentación técnica del edificio.
Todo el mobiliario que se muestra en este plano, incluido el de la cocina, se ha incluido a efectos meramente orientativos y decorativos.



VIVIENDA TIPO
PORTAL 4 PLANTA 1 LETRA C

Quabit
ADHARA
málaga



Cuadro de superficies

Superficie útil interior:	77,75 m ²
Superficie útil exterior:	7,60 m ²
Superficie construida: (con zona común y exteriores cubiertas)	115,63 m ²
Superficie construida B.O.J.A.: (incluye construida interior y de terrazas)	111,83 m ²

Las superficies indicadas están calculadas conforme al Decreto 218/2005 de información al consumidor en la compraventa y arrendamiento de viviendas.

Plano de situación

