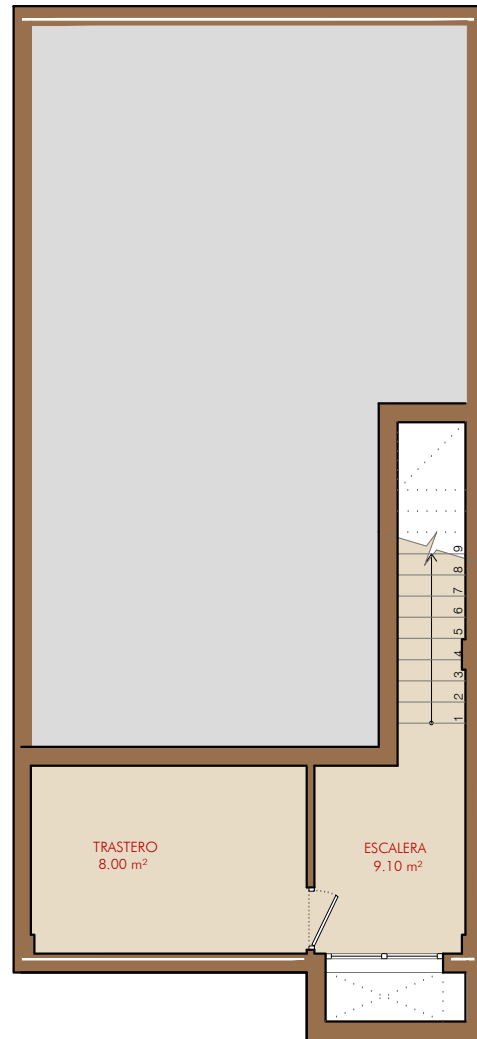
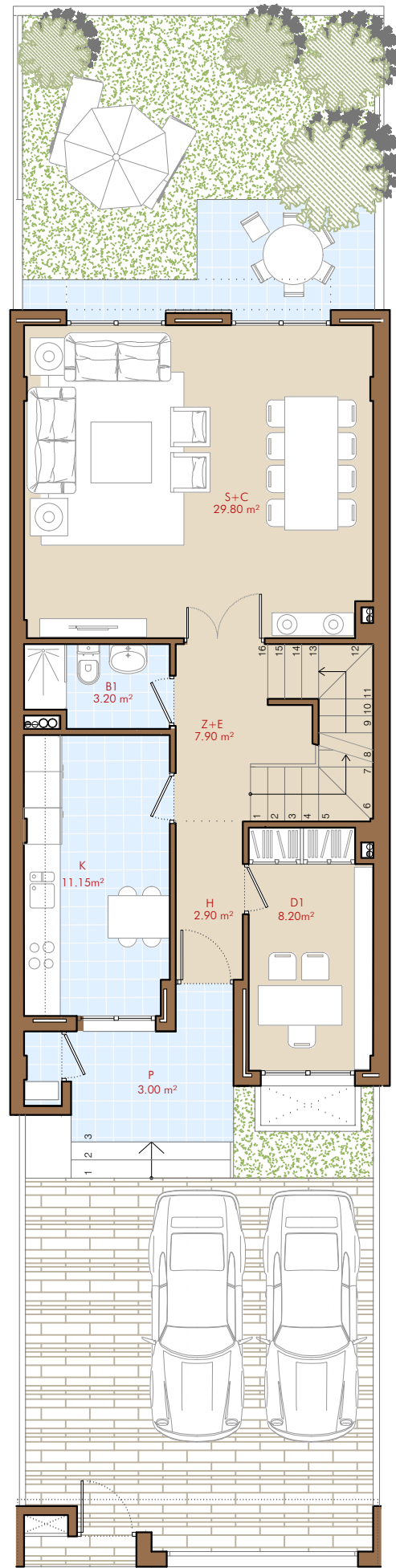
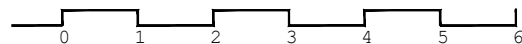


Este documento (tanto su parte gráfica como los datos referidos a superficies) tiene carácter meramente orientativo, sin perjuicio de la información más exacta contenida en la documentación técnica del edificio. Todo el mobiliario que se muestra en este plano, incluido el de la cocina, se ha incluido a efectos meramente orientativos y decorativos.

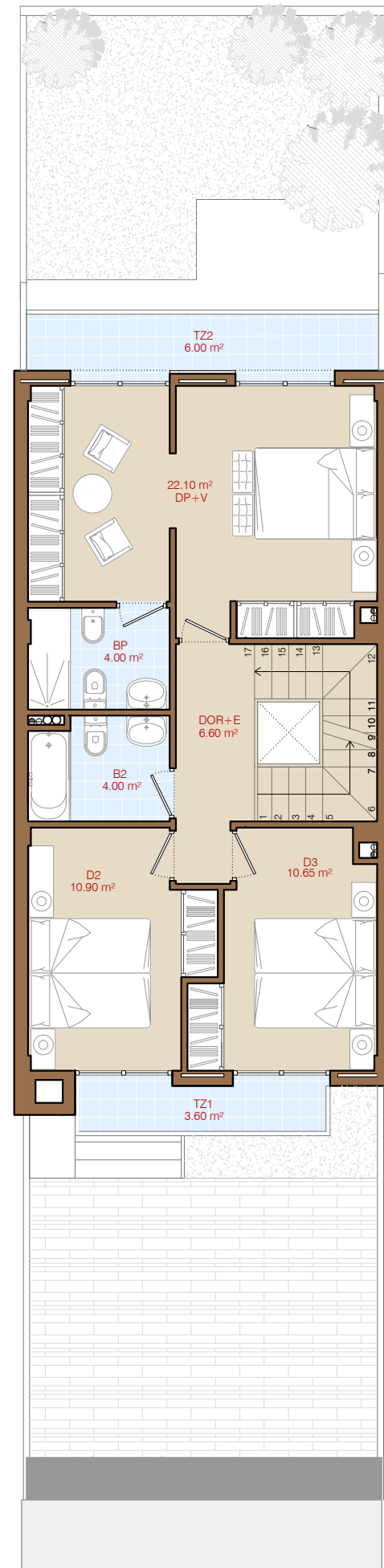


Planta Sótano

Escala gráfica



Planta Baja



Planta Primera

VIVIENDA TIPO 2
CHALET NÚMERO 26



QUABIT LAS QUINTAS
DEL CAÑAVERAL



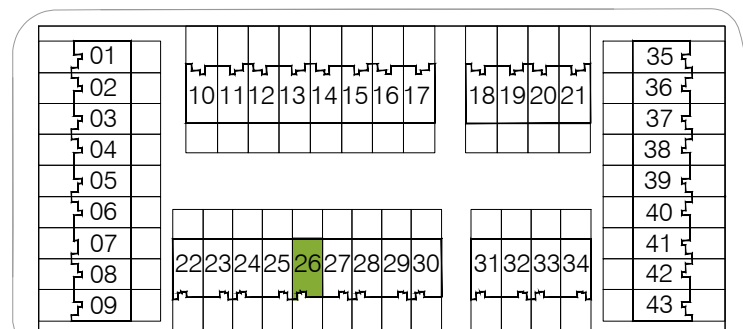
Cuadro de superficies

Superficie Útil Interior (VPPL).....	130,50 m ²
Sup. Útil Exterior(12,60m ² al 50% VPPL)..	6,30 m ²
Total Superficie Útil (VPPL).....	136,80 m²
Sup. Construida Vivienda.....	149,28 m²
<small>(Incluye sup. interior, de terrazas y zona común proporcional)</small>	

NOTA, La vivienda cuenta además con:

1 Trastero	8,00m ²
Terraza - Garaje	42,52m ²
Terraza - Jardín	28,72m ²

Plano de situación



N