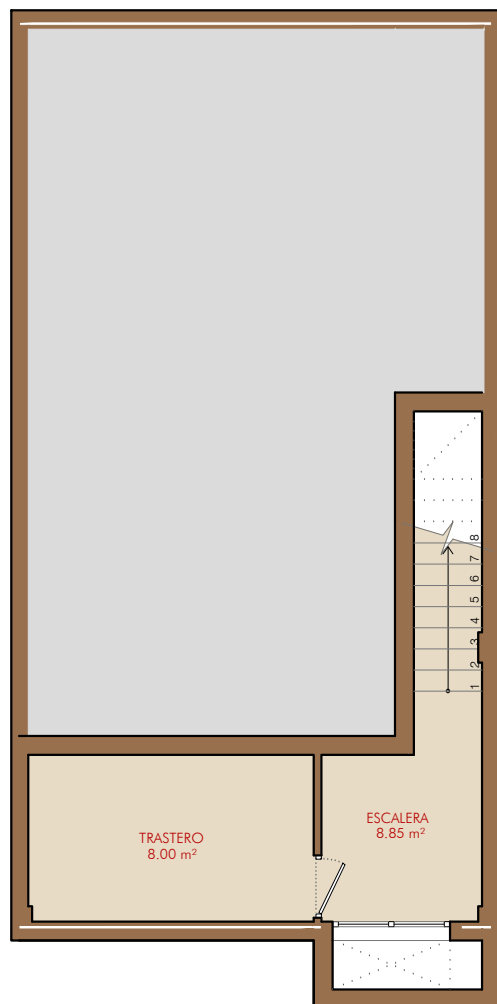
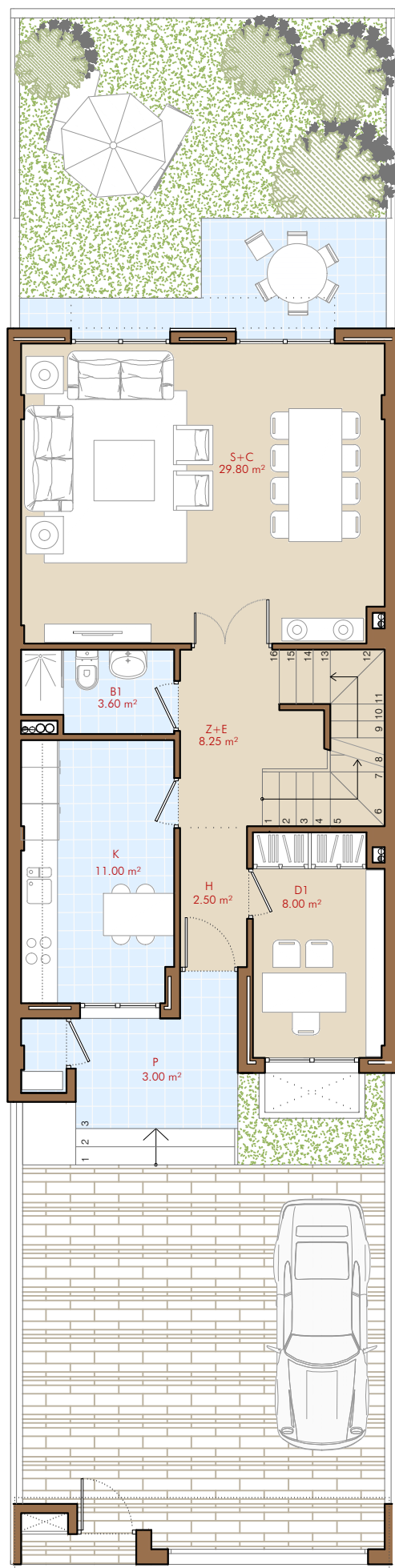
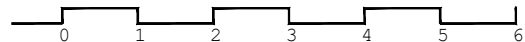


Este documento (tanto su parte gráfica como los datos referidos a superficies) tiene carácter meramente orientativo, sin perjuicio de la información más exacta contenida en la documentación técnica del edificio. Todo el mobiliario que se muestra en este plano, incluido el de la cocina, se ha incluido a efectos meramente orientativos y decorativos.

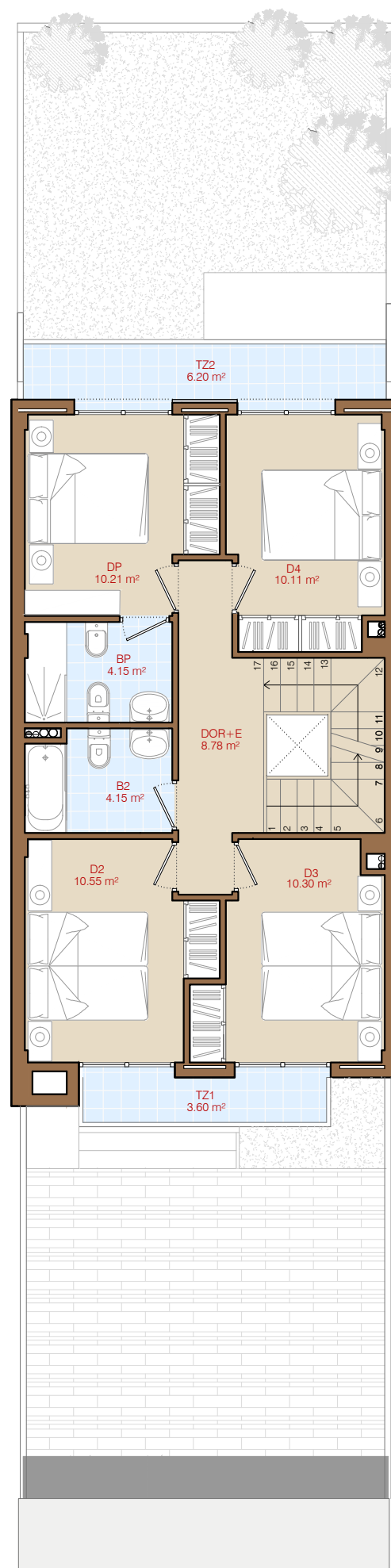


Planta Sótano

Escala gráfica



Planta Baja



Planta Primera

VIVIENDA TIPO 4
CHALET NÚMERO 21



QUABIT LAS QUINTAS
DEL CAÑAVERAL



Cuadro de superficies

Superficie Útil Interior (VPPL).....	130,17 m ²
Sup. Útil Exterior(12,80m ² al 50% VPPL)..	6,40 m ²
Total Superficie Útil (VPPL).....	136,57 m²
Sup. Construida Vivienda.....	149,13 m²
<small>(Incluye sup. interior, de terrazas y zona común proporcional)</small>	

NOTA, La vivienda cuenta además con:

1 Trastero	8,00m ²
Terraza - Garaje	45,53m ²
Terraza - Jardin	31,63m ²

Plano de situación

01																				35
02																				36
03																				37
04																				38
05																				39
06																				40
07																				41
08																				42
09																				43

N