

Este documento (tanto su parte gráfica como los datos referidos a superficies) tiene carácter meramente orientativo, sin perjuicio de la información más exacta contenida en la documentación técnica del edificio. Todo el mobiliario que se muestra en este plano, incluido el de la cocina, se ha incluido a efectos meramente orientativos y decorativos.

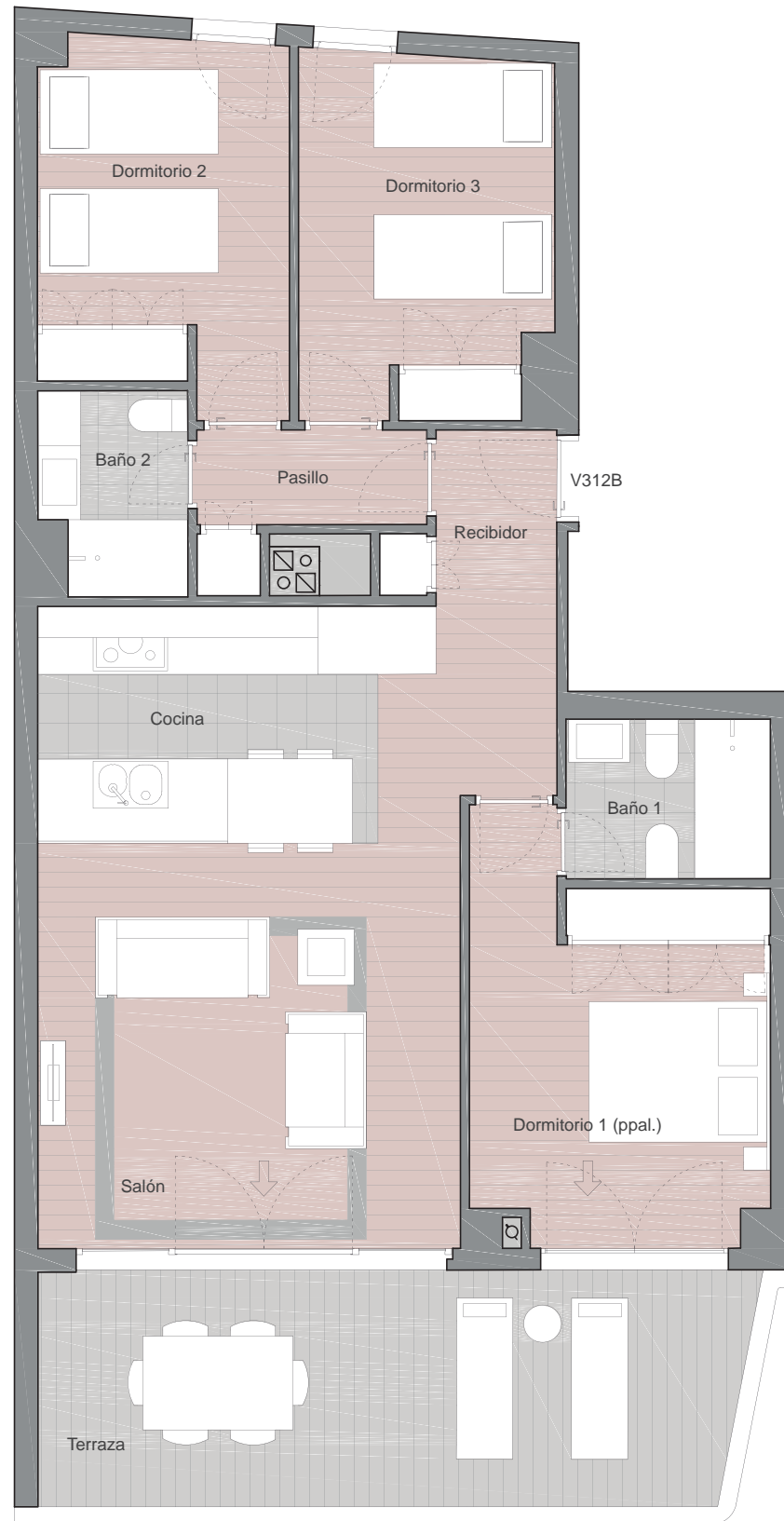


TABLA DE SUPERFICIES ÚTILES

Recibidor	4,89 m ²
Salón	21,69 m ²
Cocina	9,17 m ²
Pasillo	2,47 m ²
Dormitorio 1 (principal)	12,66 m ²
Baño 1	3,60 m ²
Dormitorio 2	10,05 m ²
Baño 2	3,15 m ²
Dormitorio 3	10,24 m ²
Terraza	18,00 m ²



VIVIENDA 312B
BLQ. 3/PORTAL 1/PLANTA 2/PUERTA B

VISTA

by Quabit

LOMA DEL FLAMENCO

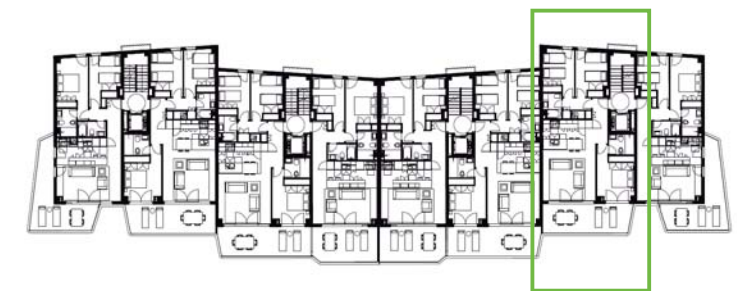
Cuadro de superficies

Superficie Útil interior de vivienda	77 m ²
Superficie Construida	123 m ²
<small>*Según bloque, planta y situación en planta</small>	
Superficie Útil Terraza	18 m ²
Superficie Construida BOJA	105 m ²

*Según bloque, planta y situación en planta

**Las superficies indicadas están calculadas conforme al Decreto 218/2005 de información al consumidor en la compraventa y arrendamiento de viviendas.

Plano de situación



Quabit
Inmobiliaria