

VISTA

by Quabit

LOMA DEL FLAMENCO

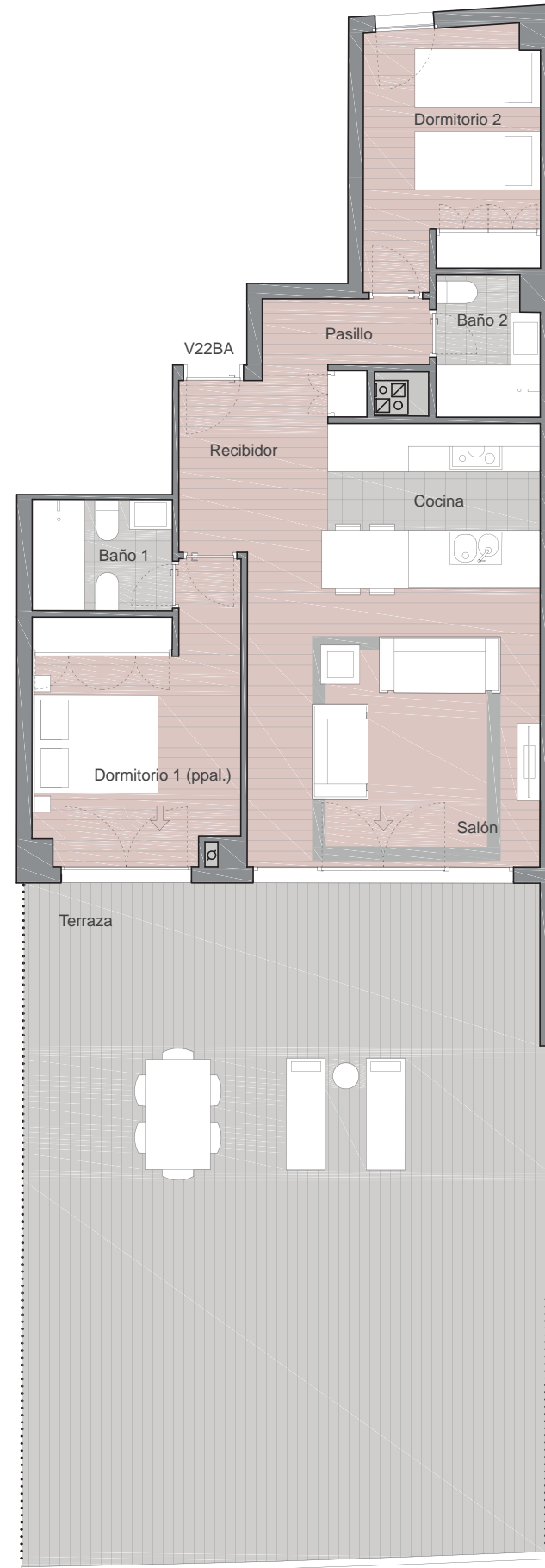


TABLA DE SUPERFICIES ÚTILES

Recibidor	5,22 m ²
Salón	21,48 m ²
Cocina	8,26 m ²
Pasillo	2,59 m ²
Dormitorio 1 (principal)	12,69 m ²
Baño 1	3,56 m ²
Dormitorio 2	10,26 m ²
Baño 2	3,22 m ²
Terraza	81,00 m ²



Cuadro de superficies

Superficie Útil interior de vivienda	67 m ²
Superficie Construida	112 m ²
<small>*Según bloque, planta y situación en planta</small>	
Superficie Útil Terraza	81 m ²
Superficie Construida BOJA	96 m ²

*Según bloque, planta y situación en planta

**Las superficies indicadas están calculadas conforme al Decreto 218/2005 de información al consumidor en la compraventa y arrendamiento de viviendas.

Plano de situación

