

# VISTA

by Quabit

LOMA DEL FLAMENCO

### Cuadro de superficies

Superficie Útil interior de vivienda	87 m <sup>2</sup>
Superficie Construida	123 m <sup>2</sup>
<small>*Según bloque, planta y situación en planta</small>	
Superficie Útil Terraza	207 m <sup>2</sup>
Superficie Construida BOJA	136 m <sup>2</sup>

\*Según bloque, planta y situación en planta  
\*\*Las superficies indicadas están calculadas conforme al Decreto 218/2005 de información al consumidor en la compraventa y arrendamiento de viviendas.

### Plano de situación

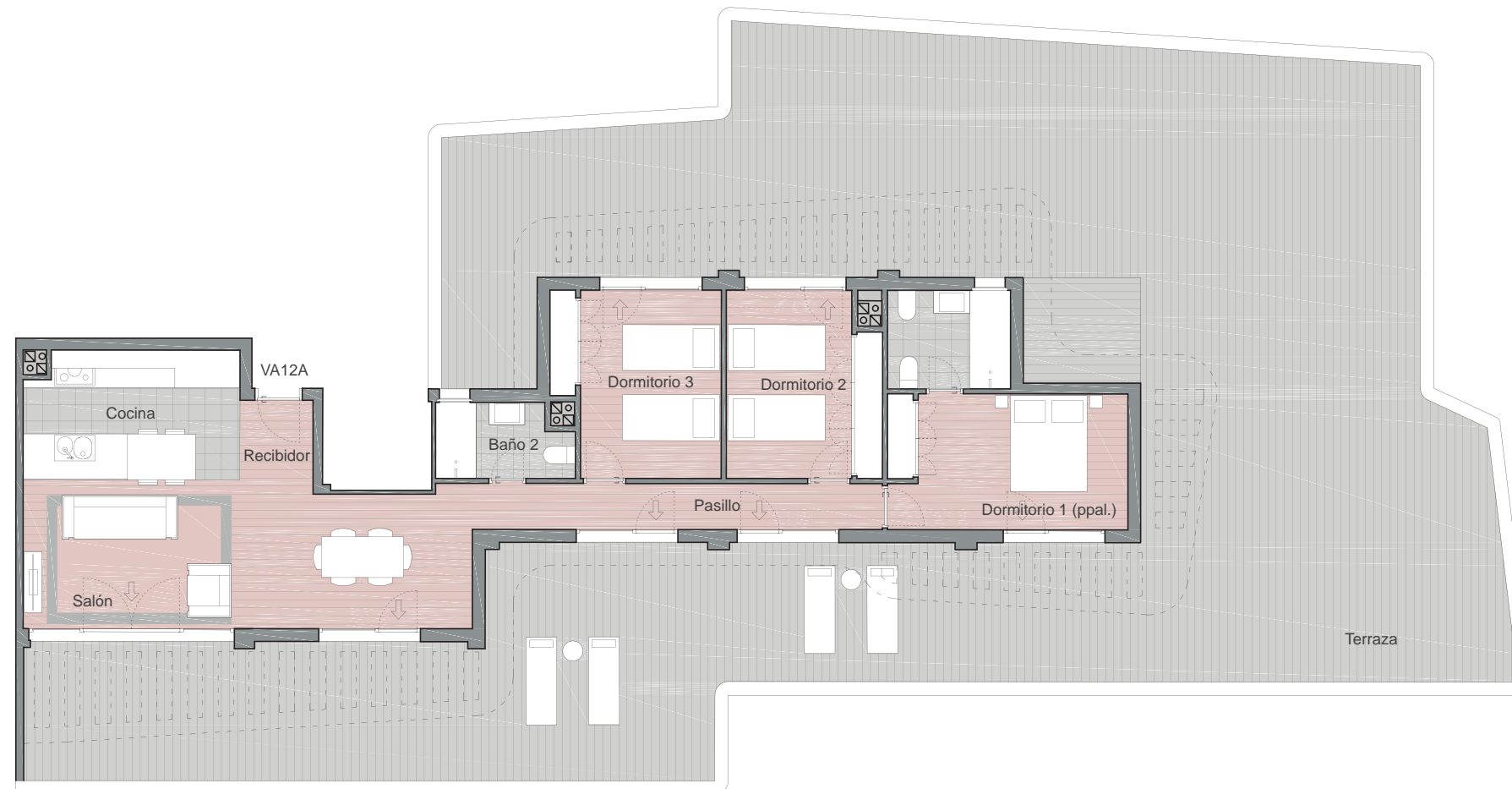
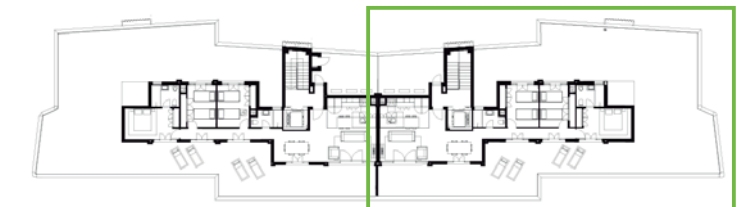


TABLA DE SUPERFICIES ÚTILES

Recibidor	2,65 m <sup>2</sup>
Salón	24,41 m <sup>2</sup>
Cocina	10,39 m <sup>2</sup>
Pasillo	7,22 m <sup>2</sup>
Dormitorio 1 (principal)	12,44 m <sup>2</sup>
Baño 1	4,51 m <sup>2</sup>
Dormitorio 2	10,87 m <sup>2</sup>
Baño 2	3,71 m <sup>2</sup>
Dormitorio 3	11,41 m <sup>2</sup>
Terraza	207,00 m <sup>2</sup>

