

VIVIENDA TIPO 57

PORTALES 5 Y 6

PLANTA ÁTICO

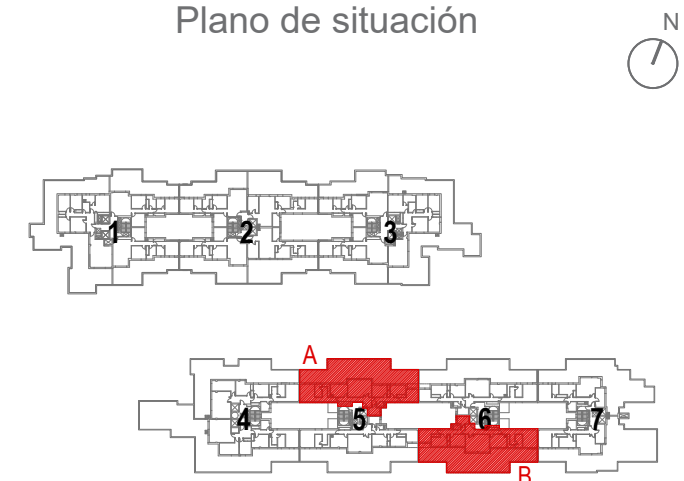
LETRAS A Y B



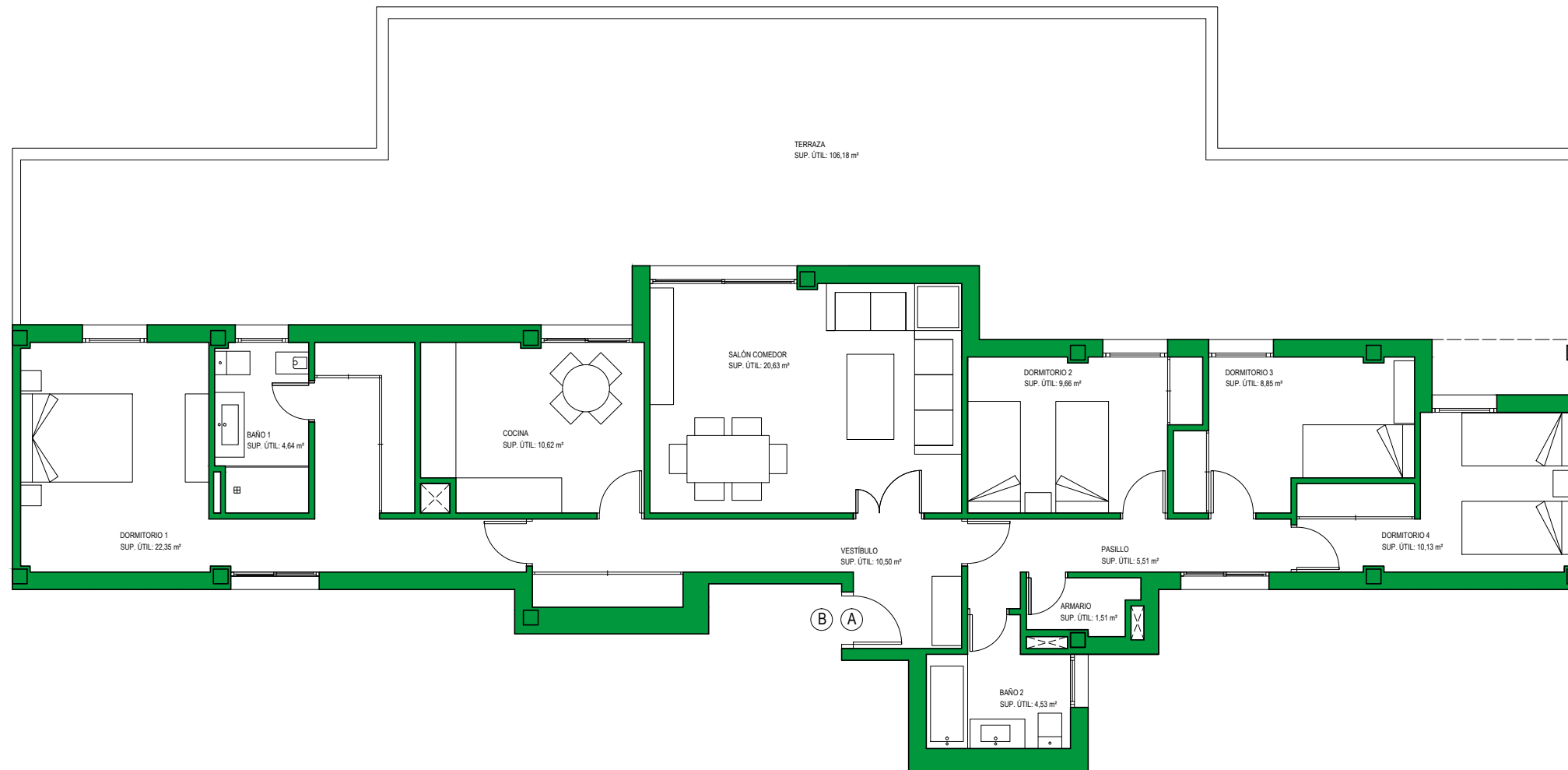
Cuadro de superficies

Superficie Útil Vivienda	108,93 m ²
Superficie Útil Exterior Computable	10,89 m ²
Superficie Construida con p/p Comunes	150,19 m ²
Superficie de Terrazas	106,18 m ²

Plano de situación



Este documento (tanto su parte gráfica como los datos referidos a superficies) tiene carácter meramente orientativo, sin perjuicio de la información más exacta contenida en la documentación técnica del edificio. Todo el mobiliario que se muestra en este plano, incluido el de la cocina, se ha incluido a efectos meramente orientativos y decorativos.



Escala gráfica

