

Este documento (tanto su parte gráfica como los datos referidos a superficies) tiene carácter meramente orientativo, sin perjuicio de la información más exacta contenida en la documentación técnica del edificio. Todo el mobiliario que se muestra en este plano, incluido el de la cocina, se ha incluido a efectos meramente orientativos y decorativos.

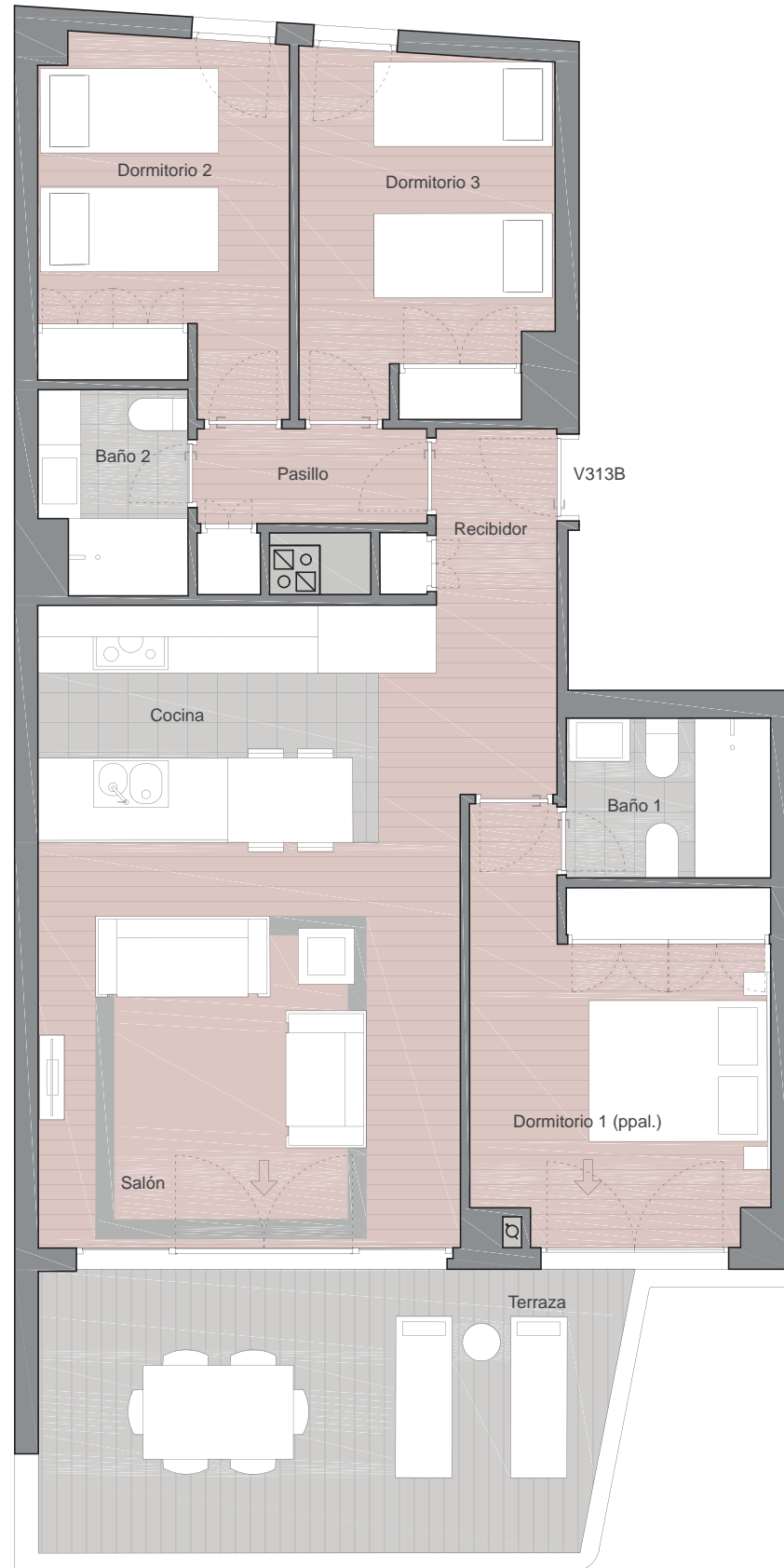


TABLA DE SUPERFICIES ÚTILES

|                          |                      |
|--------------------------|----------------------|
| Recibidor                | 4,89 m <sup>2</sup>  |
| Salón                    | 21,69 m <sup>2</sup> |
| Cocina                   | 9,17 m <sup>2</sup>  |
| Pasillo                  | 2,47 m <sup>2</sup>  |
| Dormitorio 1 (principal) | 12,66 m <sup>2</sup> |
| Baño 1                   | 3,60 m <sup>2</sup>  |
| Dormitorio 2             | 10,05 m <sup>2</sup> |
| Baño 2                   | 3,15 m <sup>2</sup>  |
| Dormitorio 3             | 10,24 m <sup>2</sup> |
| Terraza                  | 18,00 m <sup>2</sup> |



VIVIENDA 313B  
BLQ. 3/PORTAL 1/PLANTA 3/PUERTA B

# VISTA

by Quabit

LOMA DEL FLAMENCO

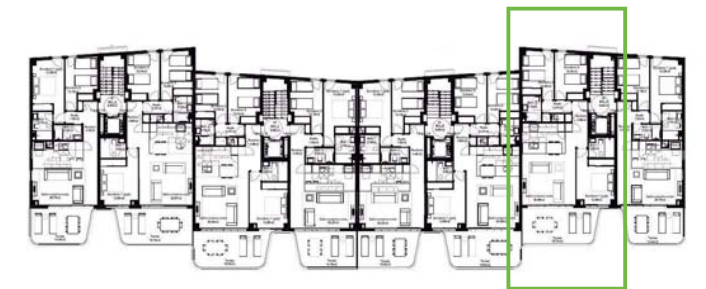
## Cuadro de superficies

|  |                    |
|--|--------------------|
| Superficie Útil interior de vivienda                       | 77 m <sup>2</sup>  |
| Superficie Construida                                      | 106 m <sup>2</sup> |
| <small>*Según bloque, planta y situación en planta</small> |                    |
| Superficie Útil Terraza                                    | 18 m <sup>2</sup>  |
| Superficie Construida BOJA                                 | 104 m <sup>2</sup> |

\*Según bloque, planta y situación en planta

\*\*Las superficies indicadas están calculadas conforme al Decreto 218/2005 de información al consumidor en la compraventa y arrendamiento de viviendas.

## Plano de situación



**Quabit**  
Inmobiliaria