

# VISTA

by Quabit

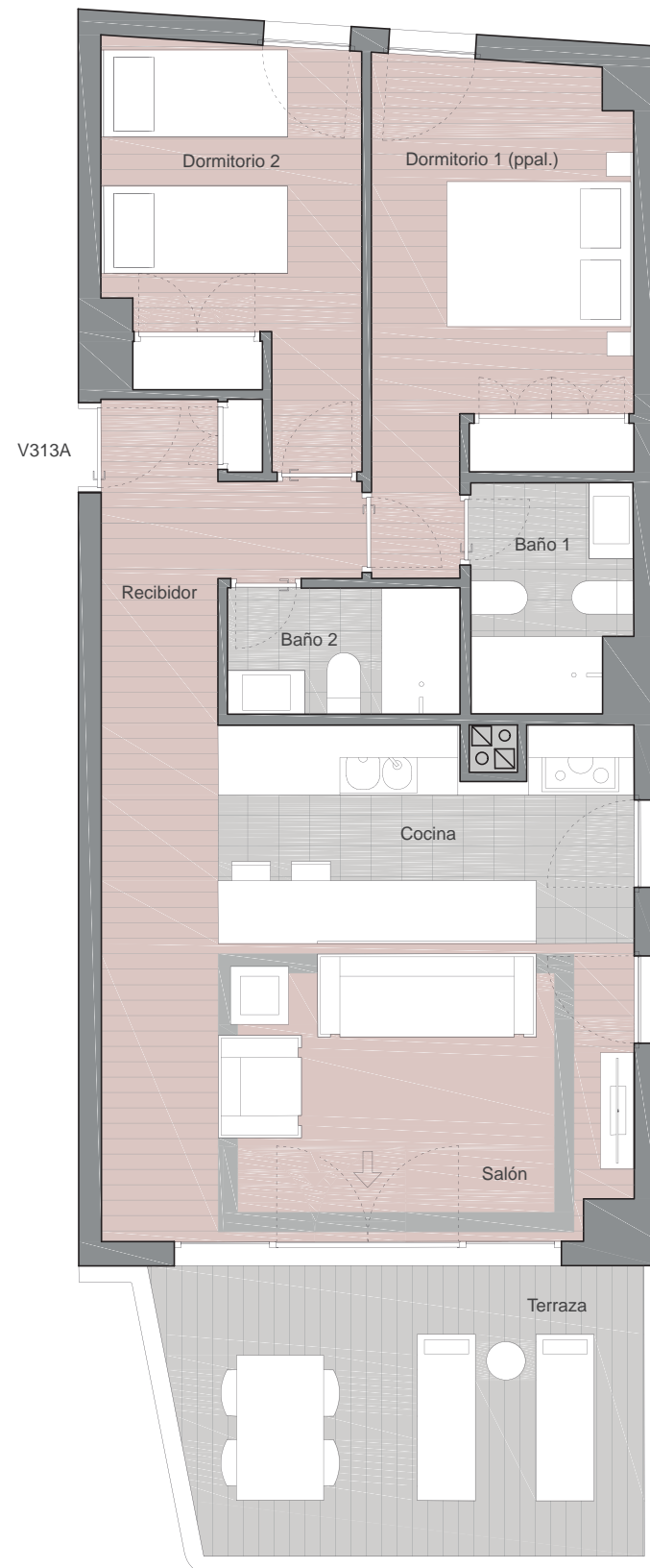
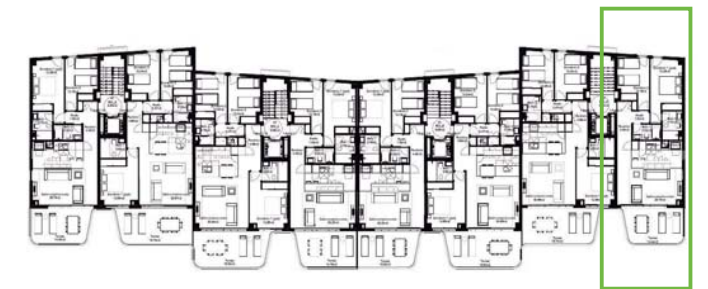
## LOMA DEL FLAMENCO

### Cuadro de superficies

Superficie Útil interior de vivienda	63 m <sup>2</sup>
Superficie Construida	87 m <sup>2</sup>
<small>*Según bloque, planta y situación en planta</small>	
Superficie Útil Terraza	14 m <sup>2</sup>
Superficie Construida BOJA	86 m <sup>2</sup>

\*Según bloque, planta y situación en planta  
\*\*Las superficies indicadas están calculadas conforme al Decreto 218/2005 de información al consumidor en la compraventa y arrendamiento de viviendas.

### Plano de situación



#### TABLA DE SUPERFICIES ÚTILES

Recibidor	4,40 m <sup>2</sup>
Salón	19,45 m <sup>2</sup>
Cocina	9,29 m <sup>2</sup>
Pasillo	1,52 m <sup>2</sup>
Dormitorio 1 (principal)	12,25 m <sup>2</sup>
Baño 1	3,02 m <sup>2</sup>
Dormitorio 2	10,18 m <sup>2</sup>
Baño 2	3,72 m <sup>2</sup>
Terraza	14,00 m <sup>2</sup>



Este documento (tanto su parte gráfica como los datos referidos a superficies) tiene carácter meramente orientativo, sin perjuicio de la información más exacta contenida en la documentación técnica del edificio. Todo el mobiliario que se muestra en este plano, incluido el de la cocina, se ha incluido a efectos meramente orientativos y decorativos.