

VISTA

by Quabit

LOMA DEL FLAMENCO

Cuadro de superficies

Superficie Útil interior de vivienda	86 m ²
Superficie Construida	122 m ²
<small>*Según bloque, planta y situación en planta</small>	
Superficie Útil Terraza	207 m ²
Superficie Construida BOJA	135 m ²

*Según bloque, planta y situación en planta
**Las superficies indicadas están calculadas conforme al Decreto 218/2005 de información al consumidor en la compraventa y arrendamiento de viviendas.

Plano de situación

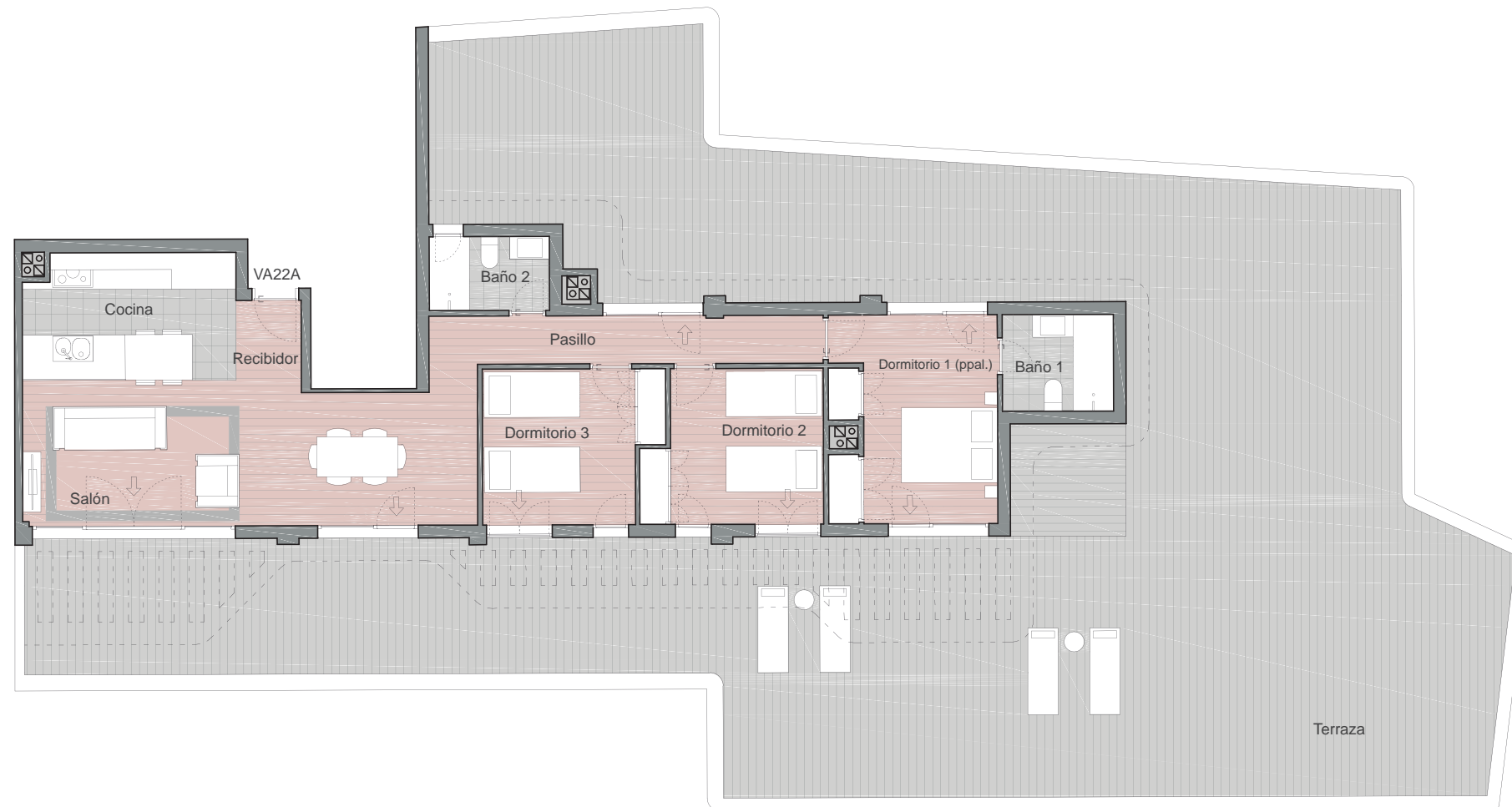
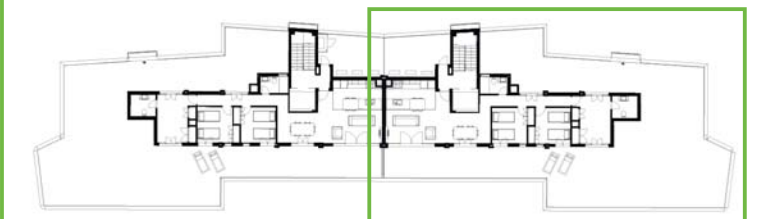


TABLA DE SUPERFICIES ÚTILES

Recibidor	2,34 m ²
Salón	24,77 m ²
Cocina	10,37 m ²
Pasillo	7,94 m ²
Dormitorio 1 (principal)	13,31 m ²
Baño 1	4,09 m ²
Dormitorio 2	10,24 m ²
Baño 2	3,48 m ²
Dormitorio 3	10,24 m ²
Terraza	207,00 m ²



Este documento (tanto su parte gráfica como los datos referidos a superficies) tiene carácter meramente orientativo, sin perjuicio de la información más exacta contenida en la documentación técnica del edificio. Todo el mobiliario que se muestra en este plano, incluido el de la cocina, se ha incluido a efectos meramente orientativos y decorativos.